

GraviSys-g/m-R

Modernisierung einer Metergewichtsregelung

Produktinformation



Merkmale der Metergewichtsregelung

Ersatz von einzelnen Systemkomponenten

- Steuerung mit 7" Touch Screen , color
- Trichterwaage
- Laufrad mit Inkrementalzüher für die Geschwindigkeitsmessung

Ansteuerung von Extruder/ Abzug

- Frequenzumrichter 0...10V
- Motorpotentiometer
- Auf/Ab- Eingänge
- Profibus DP
- Profinet

Produktionssteuerung - MES/BDE

- Erfassung Produktionslänge, Produktionszeit, Materialverbrauch
- Trenddarstellung der Qualität
- Eingabe einer Gut/ Schlecht-Bewertung
- Anbindung an Leitrechner

Aufgaben

Die Metergewichtsregelung gehört seit vielen Jahren zur Ausstattung von Blasfolienanlagen. Diese Systeme sind an vielen Anlagen schon in die Jahre gekommen. Ausfälle der Steuerung, Probleme mit der Regelung oder fehlende Funktionalität belasten heute den Produktionsalltag.

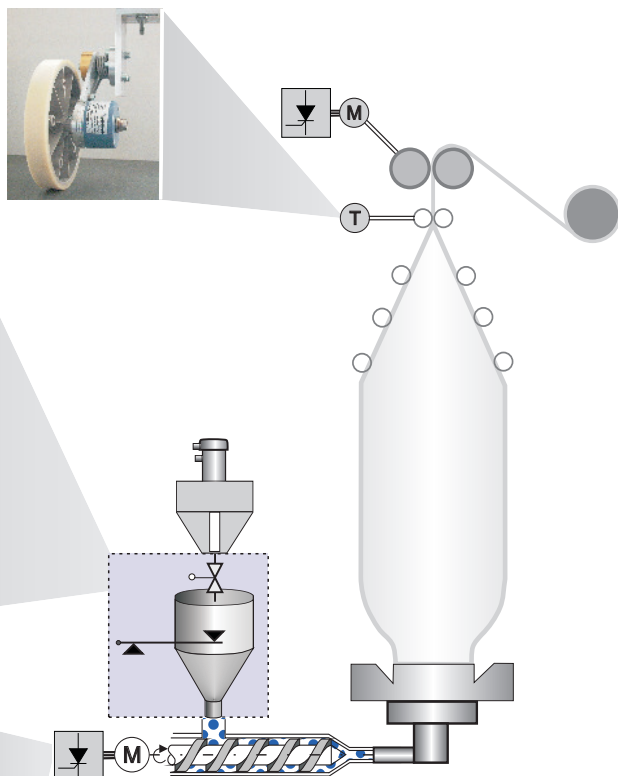
Wir bieten Ihnen an, defekte Komponenten zu ersetzen oder das System komplett auszutauschen. Kernstück unserer Lösung ist die Simatic S7-1200 und GraviProfi 2408. Die Trichterwaagen aller Hersteller mit DMS-Kraftmessdosen können angeschlossen werden. Bei Bedarf installieren wir auch unsere Trichterwaage BTW, die optimal gegen Überlast geschützt ist.

Kundenspezifische Aufgaben lösen wir über eine Anpassung der SPS. Ein PC mit der Visualisierungs-Software WinCC von Siemens kann zusätzlich an zentraler Stelle einen Überblick über die Produktion an allen Linien geben.

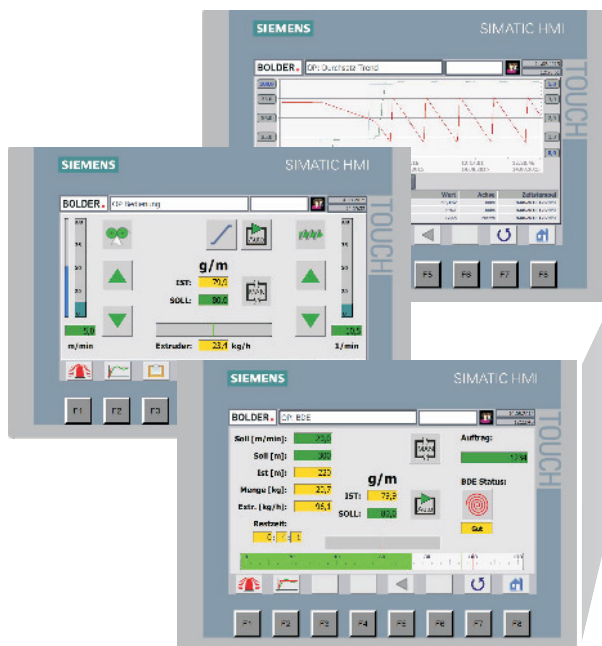
Trichterwaagen mit Durchsatzerfassung



Geschwindigkeitsmessung



Bedienung



Eigenschaften der Steuerung

- Einfache Menüführung
- Arbeitspunktvorgabe als Wert oder mit Auf/Ab
- Wahl der Betriebszustände: Hand, Rampe, Auto
- BDE mit Eingabe der Auftragsdaten
- Eingabe der Qualitätsbewertung: Gut/ Schlecht
- Darstellung des Produktionsfortschritts
- Prozessbeobachtung über Trendanzeige
- Alarmübersicht und Meldungen
- Alarmbehandlung individuell gestaltbar
- Bereitstellung aller Prozesswerte für einen Leitrechner
- Sprachumschaltung
- Erweiterung von Funktionen, Auswertung und Bedienung auf Kundenwunsch

Produktionsübersicht

- Auftragsübersicht aller Linien
- Betriebszustand
- Materialverbrauch
- Produzierte Länge
- Restzeit
- Durchsatz
- Geschwindigkeit
- Metergewicht

7/1.08.2015 14:34:20		Übersicht										BOLDER	
Nr	Auftragsnummer	Status	Rechtsk1	PPF	Soll [kg]	Ist [kg]	Verbrauch	Restzeit	1. Stufe	Metergewicht	Abragerechtsk1	Produz. m	Produz. kg
		Plan/Stop	Auto/Hand	0x2/0x1/0x0			Produkt [kg] [5... 1275]	h:mm:ss	h-[m]	kg [g]	kg [g]	m [kg]	kg [g]
1	1514482	●	●	●	10910	2063	█	28 : 46 : 41	95228	76,0	76,0	22,0	102,0
2	931062	●	●	●	26200	10670	█	45:11 : 31 : 44	348100	30,0	30,0	17,4	21,5
3	7322000	●	●	●	17300	3022	█	77 : 22 : 15	18118	82,5	82,5	51,0	102,5
4	931062	●	●	●	4200	419	█	0 : 14 : 49	94300	100,0	100,0	47,2	93,8
5	092248	●	●	●	7450,0	8780,0	█	0 : 0 : 0	63770	100,0	100,0	56,0	937,6
6	203341	●	●	●	12300	2070	█	22:0 : 16 : 0	17189	35,0	32,0	22,0	44,0
7	931062	●	●	●	47500	92308	█	25:44 : 42 : 00	697190	64,2	64,2	19,8	66,8
8	703226	●	●	●	3100	687	█	1 : 32 : 26	88708	94,0	94,0	33,0	130,5
9	093217	●	●	●	13240	148	█	40 : 48 : 04	75109	100,0	100,0	32,0	242,0

